

Knytinstruktion

KMC-bärtröja med KMC-bärtub



Telefon: 076-834 23 32
info@kamcaredesign.se
www.kamcaredesign.se



Knytinstruktion

KMC-bärtröjan och KMC-bärtuben placerar barnet i en bra känguruposition. Barnet hålls hopkrupet (med böjda armar och ben) med barnets bröstbensspets mot förälderns bröstbensspets. Barnet skall dessutom ha gott stöd för huvudet så att de får stöd för en position med hals och bål sträckt, inte ihopsjunken.

1.

Tag på tuben och placera barnet så att huvudet vilar mot ditt bröst. Dra upp tuben så att barnets halva huvud täcks av tubens övre kant. Tag därefter på tröjan.



2.

Tag ena bandet på tröjan och trä den genom hålet på motsatt sida under ärmen.



3.

Anpassa framstycket genom att sträcka och dra till det ordentligt.



4.

Tag det andra bandet och möt upp det första i ryggen.



5.

Låt sedan banden gå framåt igen.



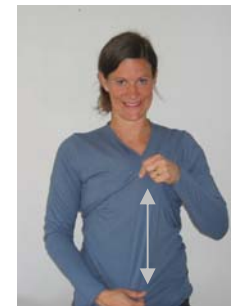
6.

Låt banden gå bakåt igen och knyt i ryggen



7.

Släta ut banden över barnets rygg för att ge extra stöd.



8.

Tröjan är nu knytin och klar att användas. Observera vikten av att kontrollera barnets position. Det är den som bär som ansvarar för barnets säkerhet.